

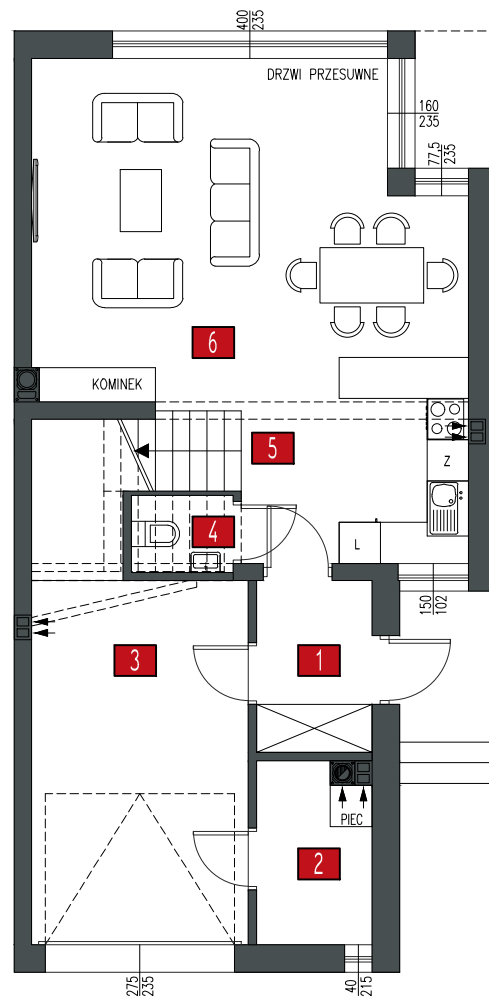


**BUDYNEK: 3** **LOKAL nr: 1**  
**ilość pokoi: 4**  
**powierzchnia mieszkalna: 109,96m<sup>2</sup>**  
**powierzchnia gospodarcza: 25,33m<sup>2</sup>**

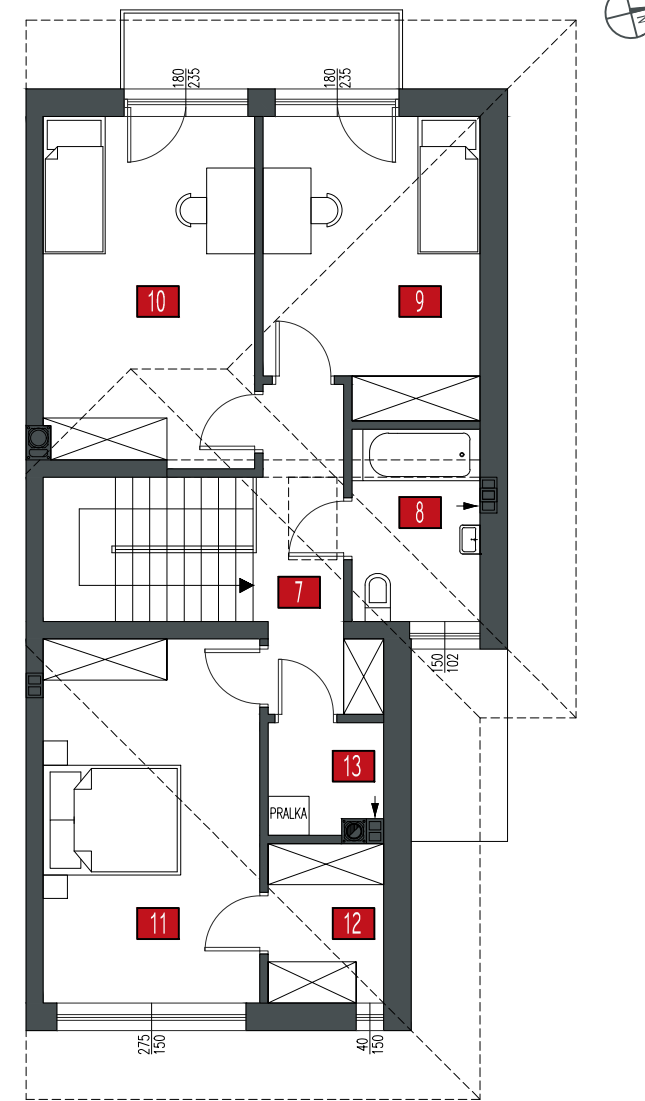
- 1** wiatrołap: 4,20 m<sup>2</sup>
- 2** c.o.: 4,27 m<sup>2</sup>
- 3** garaż+podschodzie: 18,46 m<sup>2</sup>
- 4** wc: 1,65 m<sup>2</sup>
- 5** hol+schody: 5,95 m<sup>2</sup>
- 6** salon+kuchnia: 33,99 m<sup>2</sup>
- 7** hol+schody: 9,68 m<sup>2</sup>
- 8** łazienka: 5,20 m<sup>2</sup>
- 9** sypialnia 13,25 m<sup>2</sup>
- 10** sypialnia 15,46 m<sup>2</sup>
- 11** sypialnia 16,69 m<sup>2</sup>
- 12** garderoba 3,89 m<sup>2</sup>
- 13** pralnia 2,60 m<sup>2</sup>

Ściany konstrukcyjne oraz obudowy szachtów instalacyjnych: nierozbieralne  
 Ściany działowe

Uwagi:  
 1. Powierzchnie pomieszczeń podano z uwzględnieniem tynków, według normy PN ISO 9836:1997, powierzchnia pod ściankami działowymi nie jest wliczona do powierzchni lokalu.  
 2. Powierzchnie pomieszczeń zostaną ponownie określone w dokumentacji powykonawczej, na podstawie pomiarów geodezyjnych dokonanych zgodnie z obowiązującymi przepisami prawa, w związku z tym mogą ulec niewielkiej zmianie.  
 3. Powierzchnia strychu nie jest wliczona do powierzchni lokalu.  
 4. Inwestor zastrzega sobie możliwość wprowadzenia niewielkich zmian w kolejnych etapach inwestycji.



**rzut parteru**  
 pow. mieszkalna  
 45,79m<sup>2</sup>



**rzut piętra**  
 pow. mieszkalna  
 64,17m<sup>2</sup>

