

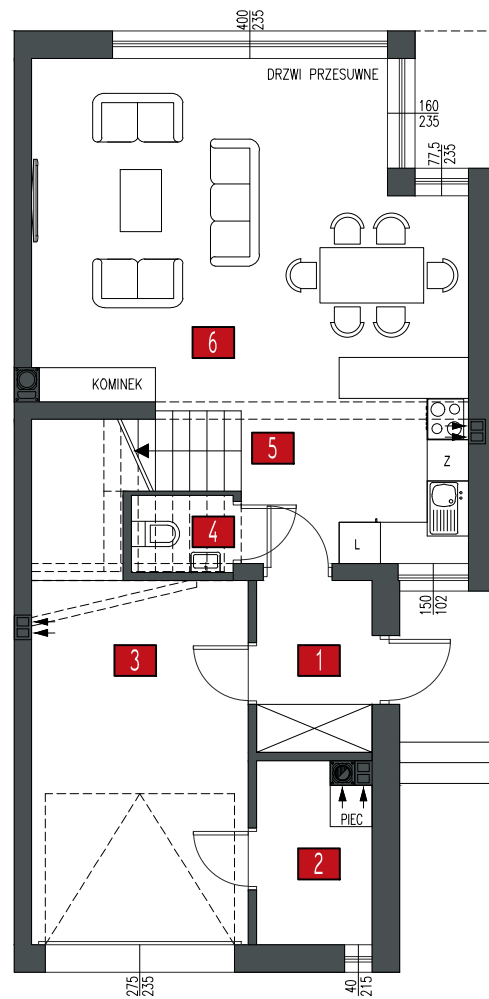


BUDYNEK: 4 **LOKAL nr: 1**
ilość pokoi: 4
powierzchnia mieszkalna: 109,96m²
powierzchnia gospodarcza: 25,33m²

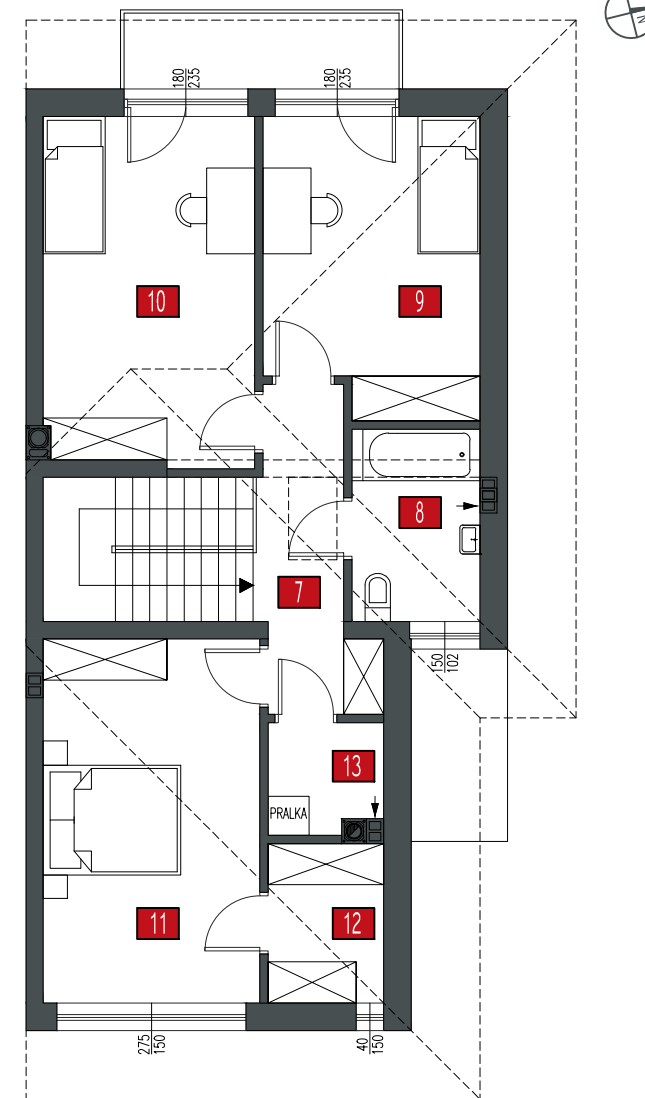
- 1** wiatrotap: 4,20 m²
- 2** c.o.: 4,27 m²
- 3** garaż+podschodzie: 18,46 m²
- 4** wc: 1,65 m²
- 5** hol+schody: 5,95 m²
- 6** salon+kuchnia: 33,99 m²
- 7** hol+schody: 9,68 m²
- 8** łazienka: 5,20 m²
- 9** sypialnia 13,25 m²
- 10** sypialnia 15,46 m²
- 11** sypialnia 16,69 m²
- 12** garderoba 3,89 m²
- 13** pralnia 2,60 m²

Ściany konstrukcyjne oraz obudowy szachtów instalacyjnych: nierozbieralne
 Ściany działowe

Uwagi:
 1. Powierzchnie pomieszczeń podano z uwzględnieniem tynków, według normy PN ISO 9836:1997, powierzchnia pod ściankami działowymi nie jest wliczona do powierzchni lokalu.
 2. Powierzchnie pomieszczeń zostaną ponownie określone w dokumentacji powykonawczej, na podstawie pomiarów geodezyjnych dokonanych zgodnie z obowiązującymi przepisami prawa, w związku z tym mogą ulec niewielkiej zmianie.
 3. Powierzchnia strychu nie jest wliczona do powierzchni lokalu.
 4. Inwestor zastrzega sobie możliwość wprowadzenia niewielkich zmian w kolejnych etapach inwestycji.



rzut parteru
 pow. mieszkalna
 45,79m²



rzut piętra
 pow. mieszkalna
 64,17m²

