



BUDYNEK: A **MIESZKANIE nr: 2**

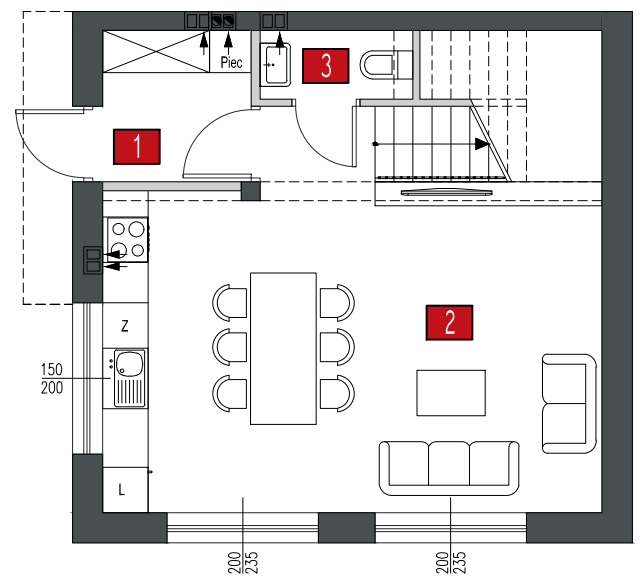
ilość pokoi: 3
powierzchnia mieszkalna: 84,00m²
powierzchnia gospodarcza: 24,18m²

- 0.1** wiatrołap: 4,82 m²
- 0.2** salon+kuchnia+schody: 34,89 m²
- 0.3** wc: 1,82 m²
- 0.4** hol+schody: 10,14 m²
- 0.5** łazienka: 8,79 m²
- 0.6** sypialnia: 10,01 m²
- 0.7** sypialnia: 13,53 m²
- 0.8** schody: 2,75 m²
- 0.9** strych: 21,43 m² (pow. podłogi - 31,95m²)

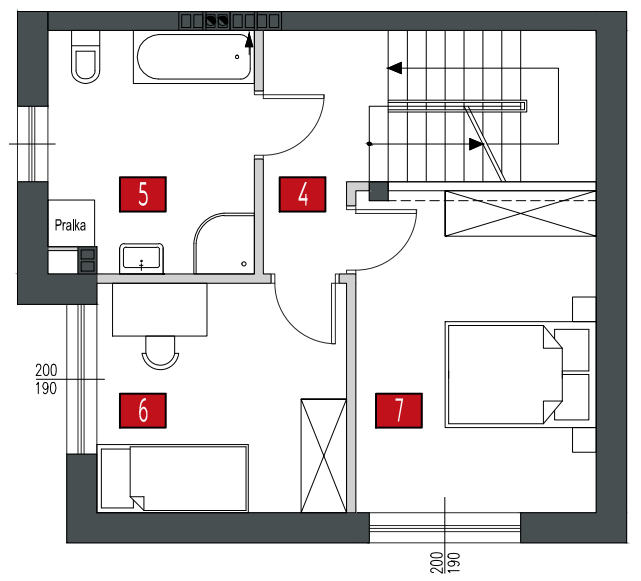
do lokalu przynależy ogródek o powierzchni ok 76,00 m²

■ Ściany konstrukcyjne oraz obudowy szachtów instalacyjnych: nierozbieralne
 ■ Ściany działowe

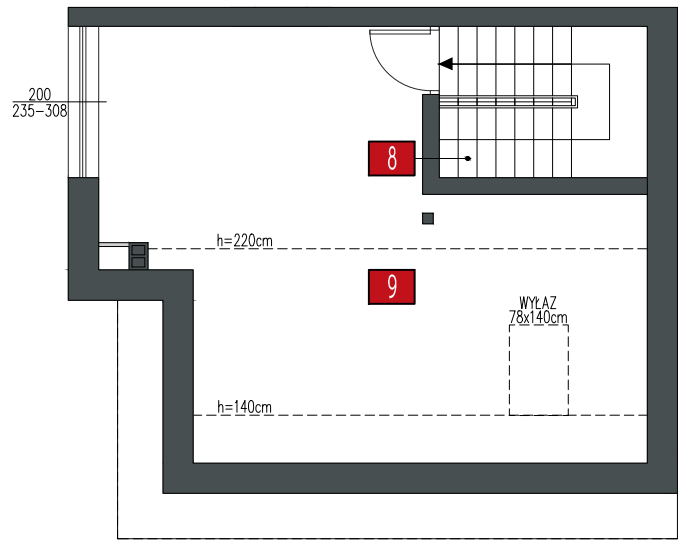
Uwagi:
 1. Powierzchnie pomieszczeń podano z uwzględnieniem tynków, według normy PN ISO 9836:1997, powierzchnia pod ściankami działowymi nie jest wliczona do powierzchni lokalu.
 2. Powierzchnie pomieszczeń zostaną ponownie określone w dokumentacji powykonawczej, na podstawie pomiarów geodezyjnych dokonanych zgodnie z obowiązującymi przepisami prawa, w związku z tym mogą ulec niewielkiej zmianie.
 3. Powierzchnia strychu nie jest wliczona do powierzchni lokalu.
 4. Inwestor zastrzega sobie możliwość wprowadzenia niewielkich zmian w kolejnych etapach inwestycji.



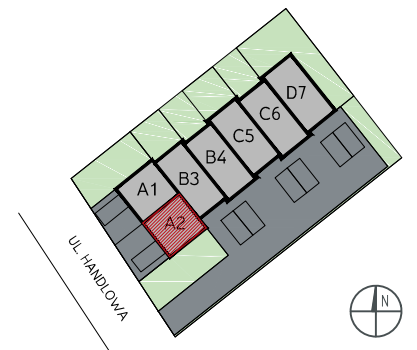
rzut parteru
 pow. mieszkalna
 41,53m²



rzut 1 piętra
 pow. mieszkalna
 42,47m²



rzut strychu
 pow. mieszkalna
 21,43m²
 pow. podłogi
 31,95m²



● "Obidom" Konrad Obidziński ul. Piotra Wysockiego 4, 05-120 Legionowo ● kontakt: 501 171 899