



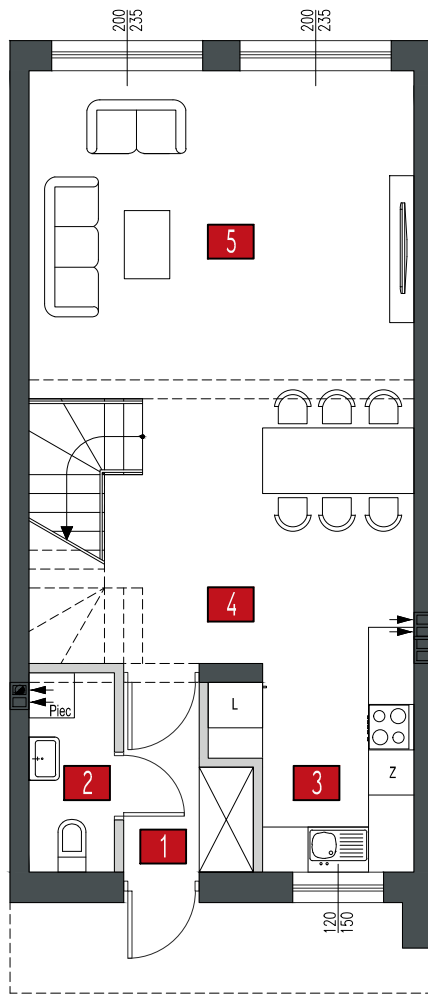
**BUDYNEK: B** **MIESZKANIE nr: 3**  
**ilość pokoi: 4**  
**powierzchnia mieszkalna: 106,89m<sup>2</sup>**  
**powierzchnia gospodarcza: 37,85m<sup>2</sup>**

- 1** wiatrotap: 3,50 m<sup>2</sup>
- 2** wc: 2,98 m<sup>2</sup>
- 3** kuchnia: 6,23 m<sup>2</sup>
- 4** jadalnia+schody: 17,80 m<sup>2</sup>
- 5** salon: 22,07 m<sup>2</sup>
- 6** hol+schody: 6,73 m<sup>2</sup>
- 7** łazienka: 7,15 m<sup>2</sup>
- 8** sypialnia: 13,41 m<sup>2</sup>
- 9** garderoba 5,65 m<sup>2</sup>
- 10** sypialnia 11,37 m<sup>2</sup>
- 11** sypialnia 10,00 m<sup>2</sup>
- 12** schody 2,25 m<sup>2</sup>
- 13** strych 35,60 m<sup>2</sup> (53,25 m<sup>2</sup> pow. podłogi)

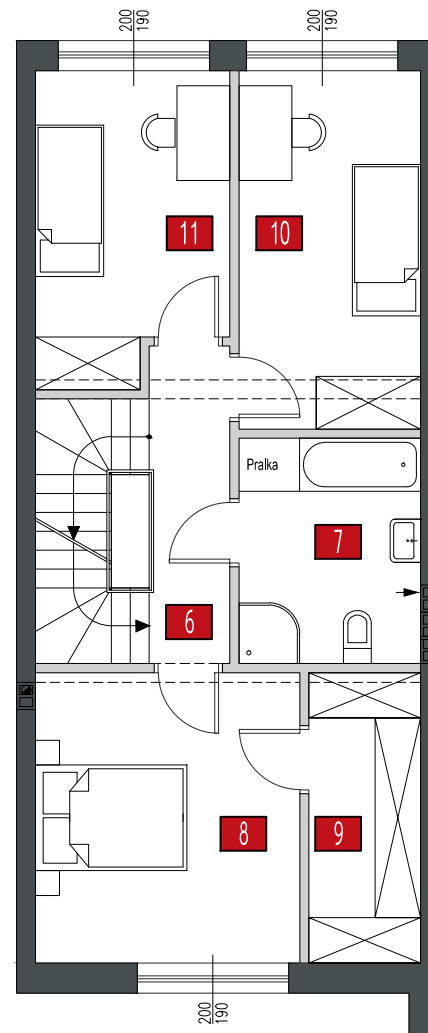
do lokalu przynależy ogródek o powierzchni ok 36,00 m<sup>2</sup>

■ Ściany konstrukcyjne oraz obudowy szachtów instalacyjnych: nierozbieralne  
 ■ Ściany działowe

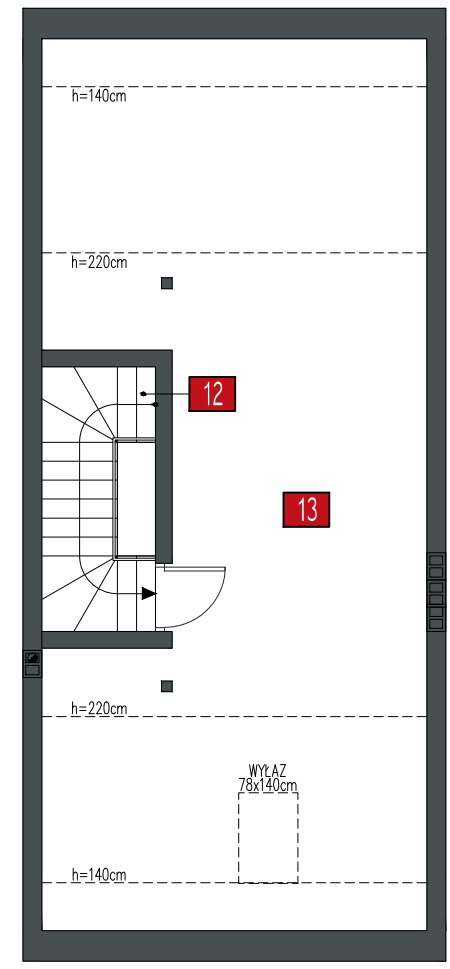
- Uwagi:
1. Powierzchnie pomieszczeń podano z uwzględnieniem tynków, według normy PN ISO 9836:1997, powierzchnia pod ściankami działowymi nie jest wliczona do powierzchni lokalu.
  2. Powierzchnie pomieszczeń zostaną ponownie określone w dokumentacji powykonawczej, na podstawie pomiarów geodezyjnych dokonanych zgodnie z obowiązującymi przepisami prawa, w związku z tym mogą ulec niewielkiej zmianie.
  3. Powierzchnia strychu nie jest wliczona do powierzchni lokalu.
  4. Inwestor zastrzega sobie możliwość wprowadzenia niewielkich zmian w kolejnych etapach inwestycji.



rzut parteru  
 pow. mieszkalna  
 52,58m<sup>2</sup>



rzut 1 piętra  
 pow. mieszkalna  
 54,31m<sup>2</sup>



rzut strychu  
 pow. mieszkalna  
 35,60m<sup>2</sup>  
 pow. podłogi  
 53,25m<sup>2</sup>

