



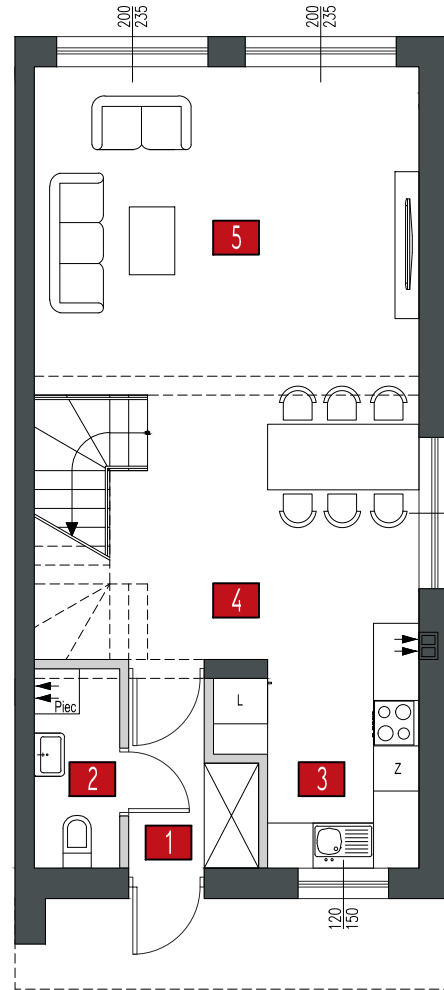
BUDYNEK: D **MIESZKANIE nr: 7**
ilość pokoi: 4
powierzchnia mieszkalna: 106,89m²
powierzchnia gospodarcza: 37,85m²

- 1** wiatrotap: 3,50 m²
- 2** wc: 2,98 m²
- 3** kuchnia: 6,23 m²
- 4** jadalnia+schody: 17,80 m²
- 5** salon: 22,07 m²
- 6** hol+schody: 6,73 m²
- 7** łazienka: 7,15 m²
- 8** sypialnia: 13,41 m²
- 9** garderoba 5,65 m²
- 10** sypialnia 11,37 m²
- 11** sypialnia 10,00 m²
- 12** schody 2,25 m²
- 13** strych 35,60 m² (53,25 m² pow. podłogi)

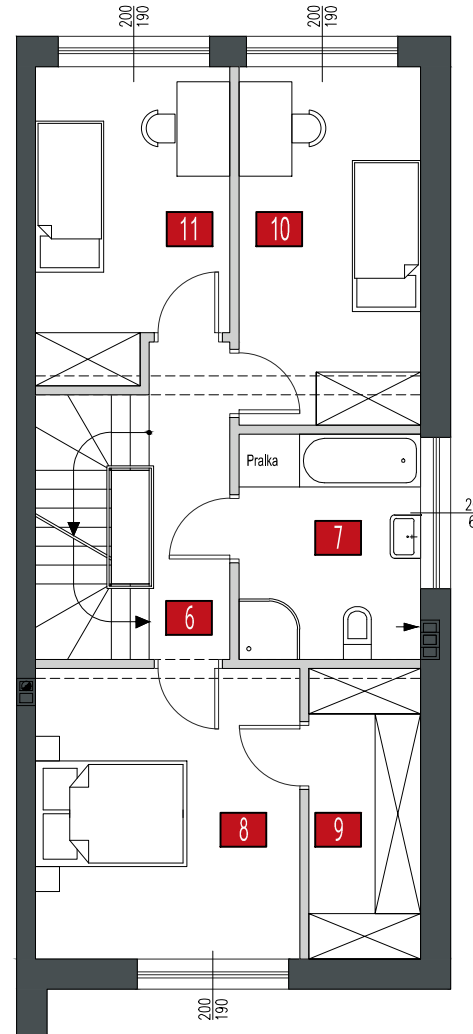
do lokalu przynależy ogródek o powierzchni ok 105,00 m²

■ Ściany konstrukcyjne oraz obudowy szachtów instalacyjnych: nierozbieralne
 ■ Ściany działowe

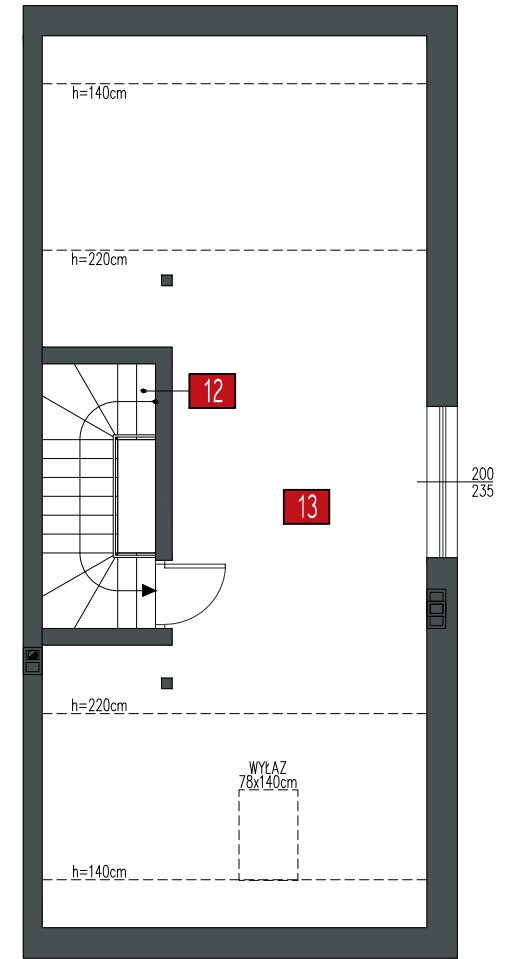
- Uwagi:
1. Powierzchnie pomieszczeń podano z uwzględnieniem tynków, według normy PN ISO 9836:1997, powierzchnia pod ściankami działowymi nie jest wliczona do powierzchni lokalu.
 2. Powierzchnie pomieszczeń zostaną ponownie określone w dokumentacji powykonawczej, na podstawie pomiarów geodezyjnych dokonanych zgodnie z obowiązującymi przepisami prawa, w związku z tym mogą ulec niewielkiej zmianie.
 3. Powierzchnia strychu nie jest wliczona do powierzchni lokalu.
 4. Inwestor zastrzega sobie możliwość wprowadzenia niewielkich zmian w kolejnych etapach inwestycji.



rzut parteru
 pow. mieszkalna
 52,58m²



rzut 1 piętra
 pow. mieszkalna
 54,31m²



rzut strychu
 pow. mieszkalna
 35,60m²
 pow. podłogi
 53,25m²

